

KNOW -HOW

REVISTA PARA CLIENTES
OTOÑO 2024

■ GEBERIT

150
YEARS
OF TOMORROW

CONSERVATORIUM HOTEL, ÁMSTERDAM
LUJO EN LOS BAÑOS
CON AQUACLEAN MERA

150 ANIVERSARIO DE GEBERIT

**CISTERNAS
EMPOTRADAS**
DESDE 1964



EN PORTADA

El Conservatorium Hotel es un hotel de lujo de Ámsterdam. El edificio, de más de 100 años de antigüedad, está situado en el corazón de la ciudad, rodeado de museos y centros de interés cultural.

CONCEPTO/DISEÑO/REALIZACIÓN

Linkgroup AG, Zúrich
www.linkgroup.ch

INFORMACIÓN

Periodicidad: semestral. La reproducción de artículos individuales, ya sea parcial o total, está sujeta a la aprobación de los responsables de la edición.

10 PRODUCTOS Y SOLUCIONES

AQUACLEAN ALBA
RÁPIDA INSTALACIÓN

18 PRODUCTOS Y SOLUCIONES

PREFABRICACIÓN DE
BAÑOS EN ALEMANIA

22 PROYECTOS DE REFERENCIA

AQUACLEAN MERA EN
EL CONSERVATORIUM
HOTEL

5 Noticias

6 Inodoros bidé desde 1978

**8 Producción del nuevo
AquaClean Alba**

**12 60 años de cisternas
empotradas Geberit**

14 Ecodiseño en Geberit

16 Pioneros en tuberías de PE



Alfredo Cabezas
Director de Marketing

APRECIADOS CLIENTES, 150 YEARS OF TOMORROW: LA HISTORIA DE GEBERIT ESTÁ MAR- CADA POR LAS INNOVACIONES.

Algunas de ellas tardaron un tiempo en ser ampliamente aceptadas, ya sea la cisterna empotrada o las tuberías de desagüe de polietileno (PE). Actualmente, estas soluciones están muy bien establecidas en muchos países.

El inodoro bidé también está llamado a convertirse en un elemento básico del baño. No solo es más higiénico limpiar con agua que con papel, sino que Geberit ha desarrollado el nuevo AquaClean Alba, un inodoro bidé que combina alta calidad, diseño elegante y un precio asequible. Es un smart toilet que marca el comienzo de una nueva era para el cuarto de baño.

En esta revista, descubrirán cómo se fabrica este nuevo producto y la historia que hay detrás. Además, podrán echar un vistazo a la historia de Geberit y de nuestros productos.

Espero que disfruten con la lectura.

NUEVO

■ GEBERIT

UN BÁSICO AL ALCANCE DE TODOS

GEBERIT AQUACLEAN. EL INODORO BIDÉ.

**KNOW
HOW
INSTALLED**



El nuevo estándar en el baño: Geberit AquaClean Alba combina un diseño atemporal, materiales y acabados de primera clase y la funcionalidad de bidé en un inodoro de alta calidad, a un precio muy atractivo. El inodoro bidé al alcance de todos los baños. Más información en www.geberit.es/aquaclean-alba.



TECNOLOGÍA
DE DUCHA
WHIRLSPRAY



TECNOLOGÍA
DE DESCARGA
TURBOFLUSH



MANDO A
DISTANCIA



FUNCIÓN
QUICKRELEASE



**GEBERIT EN LA MARBELLA
DESIGN & ART**

El próximo 31 de octubre abre sus puertas la feria que une diseño de interiores y arte en Marbella. Geberit participará en la 7.ª edición de este evento del diseño internacional, mostrando sus productos en diversos espacios de los estudios de interiorismo con los que colaboramos. No se pierdan la Marbella Design & Art, en el Palacio de Congresos, del 31 de octubre al 10 de noviembre.

<https://marbelladesignart.com/>

**CELEBRAMOS EL 150.º
ANIVERSARIO DE GEBERIT**

El 3 de octubre hemos organizado un evento en la Real Fábrica de Tapices de Madrid para celebrar el 150.º aniversario de Geberit con nuestros clientes de la alta gerencia de la distribución del sector. Después de la comida, la celebración ha incluido una presentación sorpresa que ha destacado el papel pionero de Geberit a lo largo de estos 150 años de trayectoria y de cara al futuro. ¡Gracias por compartir 150 Years of Tomorrow!

<https://geberit150.com/es/home>



CONCURSO 150.º ANIVERSARIO

¿Quiere celebrar nuestro 150.º aniversario y ganar un premio? Se lo ponemos muy fácil. Hemos preparado un concurso con 15 sencillas preguntas para celebrar nuestro 150.º aniversario con usted. Sólo tiene que entrar en nuestra página web, donde encontrará toda la información sobre las normas del concurso y el enlace para participar. ¡Le están esperando 150 regalos Geberit!

www.geberit.es/concurso150

LOS INODOROS BIDÉ REDEFINEN LA HIGIENE PERSONAL

AGUA EN LUGAR DE PAPEL

Los inodoros bidé rompen con la tradición. En lugar de utilizar papel, estos inodoros limpian con agua caliente, dejando una limpieza perfecta. Hace casi 50 años, Geberit lanzó su primer inodoro bidé. Acompáñenos en este viaje por el tiempo y la higiene para celebrar el 150.º aniversario de Geberit.



Los inodoros eran muy coloridos cuando Geberit presentó los dos primeros modelos de inodoros bidé, en 1978 y 1979.



El inodoro bidé Alba cuesta solo un poco más que un inodoro normal. Con su sencilla elegancia, sus líneas limpias y sus suaves curvas, AquaClean Alba se asemeja mucho a un inodoro convencional pero ofrece mucho más.

Marrón Bali, beige Bahama o verde caña: los modelos eran llamativamente coloridos cuando Geberit presentó sus dos primeros inodoros bidé, en 1978 y 1979. Se trataba de un accesorio de modernización llamado Geberella y de una unidad completa llamada Geberit-o-mat. Ambos productos incluían un rociador de agua caliente y estaban disponibles en más de una docena de colores. Ya entonces, el Geberit-o-mat contaba con funciones adicionales como secador de aire caliente y extracción de olores.

RETICENCIAS DE LOS CLIENTES

Mientras que los inodoros bidé ganaron popularidad rápidamente en Asia, el mercado europeo se mostró inicialmente cauteloso ante esta innovación. Los clientes tenían importantes prejuicios y reticencias acerca de la limpieza con agua. No obstante, en Geberit estaban convencidos del potencial de los inodoros bidé.

AVANCES EN DISEÑO Y TECNOLOGÍA

En 2003 se produjo un gran avance cuando Geberit presentó Balena 8000, el primer inodoro bidé integrado sin cisterna incorporada. Esto hizo que pareciera

mucho más pequeño, a diferencia de sus predecesores, algo voluminosos. Montado en la pared y con un diseño futurista, causó sensación en el sector y aún sigue siendo muy popular. En los años siguientes, Geberit siguió mejorando sus tecnologías. Características como la ducha de agua WhirlSpray, optimizada hidráulicamente, y la tecnología de descarga TurboFlush, silenciosa y eficiente, contribuyeron al éxito de sus inodoros bidé.

UN LUJO DISCRETO

En 2009, Geberit unificó sus inodoros bidé bajo el nuevo nombre «AquaClean» en toda Europa. En 2013 se produjo un avance significativo con el modelo Sela: fue el primer smart toilet con aspecto de inodoro normal. Esto es aplicable a los 4 modelos actuales: AquaClean Mera, Sela, Tuma y Alba, que impresionan con diseños minimalistas pero elegantes. Con Alba, lanzado en 2024, Geberit pretende introducirse en nuevos segmentos de mercado: Alba es el primer inodoro bidé que cuesta solo un poco más que un inodoro normal.



↑

El proceso comienza con una carcasa vacía: Jasminka Rodjkojvić coloca el sellado.

EL NUEVO INODORO BIDÉ MUY DE CERCA

LA PRODUCCIÓN DE **AQUACLEAN ALBA**

La pieza central de un inodoro bidé es la unidad técnica. Esta unidad se monta en Geberit Apparate AG, en la sede central de Rapperswil-Jona (Suiza). Es un trabajo en equipo hecho a mano, muy fluido y sin costuras.

Primero, Jasminka Rodjkojvić coloca una carcasa vacía en un soporte móvil. Quince minutos más tarde saca la carcasa ya completada de una celda de pruebas. Once marcas de verificación en una pantalla indican que todo está correctamente instalado y que esta unidad técnica del AquaClean Alba funciona correctamente.

Jasminka Rodjkojvić instala muchos tornillos, tubos y cables entre el principio y el final del proceso. Primero se coloca una junta de goma que evita que el agua del inodoro entre en la unidad técnica. Después vienen el brazo-ducha, un elemento calefactor y la unidad de control.

MANO A MANO

Algunas cosas se taladran, otras se introducen o se fijan... pero todo a mano. Ese día, Jasminka Rodjkojvić



→
Los distintos pasos del proceso se muestran en vídeos cortos en iPads... pero Vladimira Magnino se los sabe todos de memoria.



←
Por último, Tufan Düman saca la unidad técnica de la celda de pruebas: once marcas de verificación verdes en la pantalla indican que todo está correcto.

quetados con flechas y otros símbolos. «Antes trabajábamos con instrucciones en papel, pero los vídeos son mucho más eficaces y garantizan una mejor calidad. Después de todo, ¿quién va a hojear las páginas cada vez que surja una duda concreta?». La cadena de montaje creada para AquaClean Alba es la primera equipada con iPads. La calidad de esta innovación es tan impresionante que pronto se extenderá también a las demás líneas de montaje.

La celda de pruebas situada al final garantiza una última comprobación completa de la unidad técnica totalmente montada. «Si hay algún fallo, los empleados comprueban si puede subsanarse en pocos y sencillos pasos. En el peor de los casos, la unidad pasa a control de calidad y se revisa en detalle». Pero los errores son raros. El 96 % de las unidades montadas obtienen todas las marcas de comprobación en verde, llegan al centro logístico y, por último, al cliente final.

trabaja codo con codo con Vladimira Magnino y Tufan Düman en la cadena de montaje. Se supervisan mutuamente, se sustituyen, se impulsan, se ayudan.

«Debes tener los pasos en el orden correcto en tu mente», explica Zelimir Blazević, director de Proyectos de Geberit Apparate AG en la sede de Geberit en Rapperswil-Jona. La simbiosis entre los empleados y los pasos del proceso es cuestión de práctica. En el caso de este trío, fluye tan suavemente como el murmullo de un arroyo de montaña.

IPADS PARA UNA MEJOR CALIDAD DE MONTAJE

Para conseguir este flujo, se han instalado cuatro iPads a lo largo de la cadena de montaje. En ellos se muestran los pasos del proceso en forma de vídeos cortos, eti-



AQUACLEAN ALBA

El nuevo inodoro bidé Geberit AquaClean Alba es un smart toilet sencillo y elegante que garantiza una higiene personal perfecta después de su uso. AquaClean Alba es ideal para los neófitos en el mundo de los inodoros bidé. Ofrece las funciones más importantes de los inodoros bidé y se encuentra en el rango de precios más bajo.

APARTOTEL IL MOMENTO, BERNA (CH)

RÁPIDA INSTALACIÓN DE AQUACLEAN ALBA

Un día especial para Bardhosh Rama: un viernes de abril, este instalador de sanitarios de Axora Gebäudetechnik AG coloca un inodoro bidé AquaClean Alba por primera vez. Es uno de los primeros que se instalan en el flamante apartotel Il Momento de la capital suiza, Berna. Ha dado permiso al fotógrafo de Geberit para documentar todo el proceso. Bardhosh Rama cuenta con la ayuda de una guía de instalación. Anteriormente había seguido el proceso acompañando a un colega de profesión. Ahora está solo.

HOTEL Y RESTAURANTE

Hotel con 16 apartamentos, restaurante, bar y cafetería en la azotea... Todo bajo un mismo techo: con el apartotel «Il Momento» y el restaurante «Contra Corrente», el propietario, restaurador y hotelero Augustinho Fernandes quiere ofrecer a sus huéspedes una experiencia polifacética. Esto incluye también los inodoros bidé. «Queremos atraer a los clientes que esperan algo exclusivo». Al principio, los inodoros bidé no estaban previstos porque no entraban en el presupuesto. Pero Augustinho Fernandes descubrió el nuevo Geberit AquaClean Alba, el inodoro bidé para todos los bolsillos. El hotelero cambió sus planes; no sólo para los apartamentos, sino para todo el hotel. Como resultado, ahora los inodoros bidé AquaClean Alba también están instalados en los aseos del bar, el restaurante y la cafetería.

A PIE DE OBRA



09:30

En primer lugar, prepara las conexiones de agua y electricidad.

09:36

A continuación, hay que cortar la tubería de entrada y el codo de descarga a la longitud deseada.



09:38

Ahora empuja el inodoro bidé hacia la pared con la ayuda a la instalación del embalaje y, luego, lo atornilla en su sitio.

09:44

Conecta el agua y la electricidad.



09:48

A continuación, introduce la unidad técnica y la atornilla.

09:50

La tapa está colocada y el inodoro bidé Aqua-Clean Alba está listo para su puesta en marcha.



Resultado final tras poco más de 20 minutos de instalación. La puesta en marcha se hará más adelante.

1964: LA PRIMERA CISTERNA EMPOTRADA DEL MUNDO

CAMBIO DE PARADIGMA EN EL BAÑO

Lo visible pasó a estar oculto: ya en 1964, todo lo que se veía de la tecnología de descarga era un botón negro sobre una placa blanca. Con la primera cisterna para instalación empotrada, Geberit situó la tecnología detrás de la pared y abrió nuevas posibilidades para los instaladores.

Doce años después de la introducción de la primera cisterna estándar de plástico, Geberit volvió a sorprender al sector en 1964. Con el desarrollo de una cisterna de plástico que podía empotrarse en la pared, lograron crear una obra maestra. La «Cisterna empotrada n.º 15.000», como se denominó oficialmente, pretendía ser «un inodoro fiable y de funcionamiento silencioso para espacios reducidos», como se afirmaba en el primer folleto. Combinando la cisterna empotrada con un inodoro instalado en la pared se consiguió un saliente de sólo 54 cm, lo que estableció un nuevo estándar en esa época.

DUDAS INICIALES

Al principio, el sector se mostró escéptico ante las nuevas cisternas. Instalar la cisterna dentro de la pared se desviaba de los métodos tradicionales de instalación y, a ojos de muchos instaladores, inicialmente suponía mucho más esfuerzo. Las cisternas empotradas se adelantaron a su tiempo y, al comienzo, fueron un producto nicho.

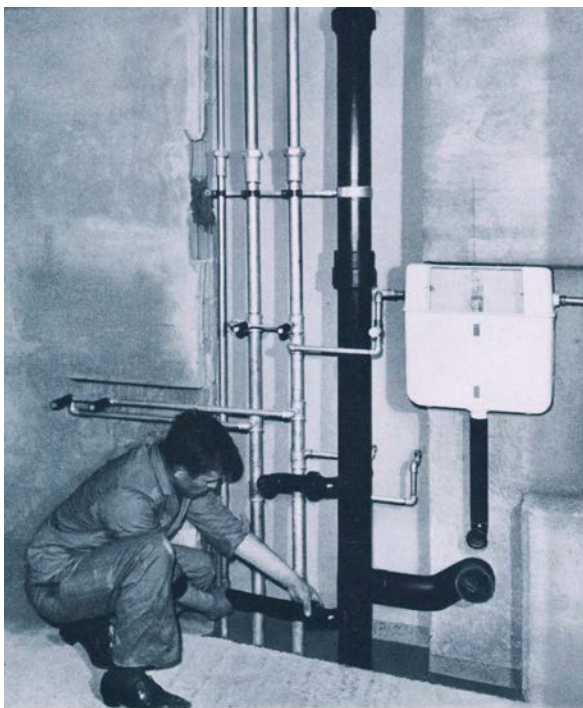
EL ÉXITO: LOS SISTEMAS DE INSTALACIÓN

El impulso necesario no llegó hasta la difusión de los sistemas de instalación en pared auxiliar, especialmente con el establecimiento de las técnicas de tabiquería seca en la década de los 80. El gran avance se produ-

jo en 1993 con el Sistema de Instalación Geberit (GIS, por sus siglas en inglés). En 1996, siguieron los bastidores de instalación rápida Duofix (en el tradicional color azul de Geberit). Actualmente, después de millones de unidades instaladas, Duofix es el bastidor más instalado en la industria hidrosanitaria. Seguramente hay muy pocos instaladores en Europa que no hayan instalado nunca uno de estos Duofix azules.

DESCARGA, DESCARGA Y DESCARGA...

Las cisternas Geberit cumplen su función de forma fiable detrás de la pared durante décadas. Los instaladores se encuentran a menudo con cisternas empotradas Geberit de los primeros años que siguen funcionando. Su longevidad, su alta calidad y su seguridad incluso después de décadas de uso han contribuido a su éxito. Además, la disponibilidad de piezas de recambio durante 50 años garantiza que las cisternas empotradas puedan funcionar de forma fiable a largo plazo.



↑
A salvo detrás de la pared: la primera cisterna empotrada de 1964.



↑
La «Cisterna empotrada n.º 15.000» permite ganar espacio, ya que se instala dentro de la pared.

→
Hoy en día, las cisternas empotradas se instalan sobre todo con el bastidor Duofix azul.



(MÁS) BUENAS RAZONES PARA OPTAR POR LAS SOLUCIONES GEBERIT

MEJOR QUE SU PREDECESOR



El principio del ecodiseño utilizando como ejemplo el sistema Geberit Washplace.

Los criterios de diseño ecológico han desempeñado un papel importante en el desarrollo de productos de Geberit desde 2007. La clave es «ecodiseño».

Geberit se ha fijado el objetivo de crear valor añadido para los clientes y la sociedad con productos duraderos y eficientes en el uso de los recursos. La empresa ha estado aplicando de forma voluntaria y constante el principio de ecodiseño en el desarrollo o la mejora de productos desde 2007.

El objetivo es sencillo: cada producto debe ser ecológicamente mejor que su predecesor, sin comprometer su calidad, funcionalidad o durabilidad. Se tienen en cuenta todas las fases del ciclo de vida del producto, desde la extracción de las materias primas hasta su eliminación. Un buen ejemplo de ecodiseño es el sistema del lavabo y sus componentes.



Armario con espejo Option Plus

- Elementos de madera con certificación FSC™.
- Iluminación LED de bajo consumo.



Lavabo Geberit iCon

- Materias primas naturales: cuarzo, caolín, feldespato, arcilla.
- Declaración Ambiental de Producto (EPD) para la porcelana.



Sifón de lavabo ahorra espacio

- Producción con electricidad 100 % verde.
- Disponibilidad de repuestos: 25 años, compatible con versiones anteriores.



Mueble para lavabo iCon

- Materias primas naturales y de extracción sostenible: madera certificada FSC™.
- Garantía de recambios: 10 años.



Roland Högger, director de Sostenibilidad y Gestión de Procesos

¿Cuál es la idea central del ecodiseño?

Se trata de desarrollar productos de forma que cada nuevo producto aporte valor añadido en términos ecológicos en comparación con su predecesor. Esto significa reducir el uso de materiales, ahorrar agua o energía en la fase de uso del producto, o hacer que los productos sean más fáciles de reciclar. Para lograrlo tenemos en cuenta todo el ciclo de vida de un producto.

¿Cómo se ve esto en la práctica?

Para cada desarrollo de producto, realizamos un workshop de ecodiseño en el que analizamos su ciclo de vida según diversos criterios. Es gratificante ver que los compañeros acuden a las sesiones con sus propias ideas y pensamientos sobre sostenibilidad. Entonces nos damos cuenta: la perspectiva del ecodiseño ha venido para quedarse.

¿Cómo se relacionan ecodiseño y economía circular?

El ecodiseño es esencial en la economía circular. Ambos quieren usar los recursos de forma eficiente y minimizar el impacto medioambiental. Mientras que el ecodiseño se centra específicamente en la optimización ecológica de productos, la economía circular busca un sistema económico global para el uso sostenible de los recursos y la reducción de residuos.

¿En qué se está centrando Geberit?

Nos centramos en la durabilidad y reparabilidad de nuestros productos como parte del ecodiseño. También trabajamos en el uso de materiales reciclados, así como en la reciclabilidad y la separabilidad. Pero el camino está lejos de haber terminado.

Roland Hinden, director del Servicio de Asesoramiento Técnico, muestra en los años 60 cómo unir tuberías de plástico utilizando un espejo de soldadura.



PLÁSTICO PARA EL DESAGÜE DE EDIFICIOS

1950: **PIONEROS** **DEL PE**

Primero fueron los desagües; más tarde, sistemas completos de tuberías: Geberit fue pionera en el uso del polietileno (PE) en la industria hidrosanitaria a mediados de la década de los 50.

Son negros como el carbón y no son los típicos de hierro fundido, cobre o fibrocemento. Estamos hablando de una gama de accesorios y tuberías que Geberit lanzó al mercado en 1966.

PE: UN MATERIAL IDEAL

Se trata de polietileno (PE), un plástico con el que Geberit fabricaba sifones y desagües desde hacía diez años. El PE es un material ideal para aplicaciones hidrosanitarias: es resistente a casi todos los productos químicos, soporta el agua caliente y las heladas, y es resistente a los impactos y a la corrosión. Además, es muy fácil de procesar. En la década de los 60, el PE abrió un amplio abanico de aplicaciones para la evacuación, desde edificios residenciales hasta instalaciones para laboratorios. No obstante, la introducción del PE seguía siendo una iniciativa arriesgada: distribuidores e instaladores tenían sus reservas. En general, consideraban que el plástico era inferior.

EXPERTOS EN AGUAS RESIDUALES

Geberit era pionera en el campo del desagüe de aguas residuales. En la década de los 60, ingenieros y especialistas de Jona llevaron a cabo un estudio fundamental en el ámbito (hasta entonces poco explorado) de los sistemas de evacuación de edificios. Estudiaron la circulación del agua y del aire en el interior de las tuberías y optimizaron su eficacia. Para ello, tuvieron acceso a unas instalaciones experimentales de aguas residuales de siete plantas, de las que había muy pocas en Europa.

FORMACIÓN E INTRODUCCIÓN

Los conocimientos técnicos no bastaban para conquistar el mercado. En cientos de cursos de formación por toda Europa, Geberit demostró la resistencia y la versatilidad de los productos de PE, así como la forma de procesar el material. En sus propios centros de formación, más tarde conocidos como Centros de Información Geberit (GIZ), Geberit montó sistemas transparentes de aguas residuales e hizo ensayos comparativos. La campaña de formación dio sus frutos:

los profesionales constataron las ventajas del PE. A finales de los años 80, las tuberías de PE habían sustituido los materiales tradicionales en muchos países.

OPTIMIZACIÓN CONTINUA

Geberit optimiza continuamente la hidráulica de los sistemas de aguas residuales. A principios de la década de los 70, se lanza al mercado Sovent, un producto pionero que hace más eficientes las bajantes de aguas residuales en edificios de gran altura. En 2019, Geberit desarrolla aún más Sovent y lo transforma en el sistema SuperTube, que elimina por completo la necesidad de tuberías de ventilación. La experiencia de Geberit en hidráulica y acústica de edificios se unirán en 2024 y se creará Silent-Pro SuperTube, para edificios de poca altura.

Los sistemas de tuberías hidráulicamente optimizados, fabricados con el nuevo plástico polietileno demuestran su eficacia en la obra.





COOPERACIÓN EN ALEMANIA

LA PREFABRICACIÓN GANA TERRENO

¿Un baño completo cada 30 minutos? La prefabricación actual lo hace posible. La empresa de Stengel, de Ellwangen (Alemania), es uno de los principales actores del mercado europeo. Stengel colabora estrechamente con Geberit, lo que incluso ha dado lugar al lanzamiento de algunos nuevos productos.



Construir un cuarto de baño en obra nueva parece cada vez más una empresa maratoniana. Estos proyectos implican un flujo constante de fontaneros, electricistas, alcatadores y pintores. A menudo transcurren semanas antes de que el baño esté terminado, y coordinar los distintos trabajos a la perfección es extremadamente complejo.

En comparación, prefabricar un cuarto de baño es más bien un sprint. En la fábrica puede crearse un baño completo cada 30 minutos, con los distintos profesionales trabajando mano a mano mediante procesos coordinados.

3.000 BAÑOS AL AÑO

La empresa Stengel GmbH, de la ciudad alemana de Ellwangen, es experta en este campo. Fabrican unos 3.000 cuartos de baño acabados al año. En las naves de Stengel todo está organizado de forma eficiente.

→

PREFABRICACIÓN EN GEBERIT

Geberit también gestiona dos centros propios especializados en prefabricación. El más importante es Geberit Huter GmbH, con sede en la localidad austriaca de Matrei, que, al igual que Stengel, también fabrica baños acabados además de paredes sanitarias. Además, la fábrica de Lichtenstein (AL) cuenta con unas instalaciones de prefabricación situadas cerca, en unas naves de Hohenstein. Aquí se fabrican las paredes con el sistema GIS.



La empresa fabrica in situ paredes y suelos de sándwich metálico para los baños. Los suelos suelen llevar baldosas de cerámica, mientras que las paredes normalmente vienen impresas con aspecto de baldosas sobre paneles de aluminio. Una vez montada la estructura, se colocan las tuberías y, a continuación, los accesorios interiores. Los productos Geberit desempeñan un papel importante, tanto delante como detrás de la pared.

Por ejemplo, FlowFit se utiliza para el suministro de agua, y Silent-PP para el desagüe. «FlowFit es la solución ideal. El prensado lateral facilita el proceso, incluso en los lugares donde el espacio es reducido en nuestros baños prefabricados», comenta el director de proyectos Moritz Konetzka, de Stengel.

NUEVO SISTEMA DE UNIÓN

Para simplificar aún más el trabajo, Geberit ha desarrollado con Stengel un nuevo racor para los conectores de los grifos que se atornilla fácilmente a la pared exterior de la estructura. «Este es un caso especial que se da en la prefabricación», comenta Christof Blatter, director de Equipos Originales del Grupo Geberit. «En un baño normal, los sistemas de unión se atornillan a la pared interior del edificio. En cambio, en un baño prefabricado, los sistemas de unión están en la pared exterior de la estructura».

Este sistema no solo resulta útil a Stengel. «También utilizamos productos especiales de este tipo para otros clientes», explica Christof Blatter. La demanda de este sistema aumenta constantemente, y no sólo en la prefabricación. «Este sistema también es adecuado para diversos contextos de renovación».

CORRER LA VOZ

Andreas Wechselberger, director de Equipos Originales de Geberit Alemania, afirma: «Cuando trabajamos con clientes importantes como Stengel, atendemos sus necesidades y también estamos abiertos a desarrollar nuevos productos en colaboración con ellos si creemos que tienen un potencial más amplio».

Stengel aprecia enormemente esta cooperación. «Sabemos que podemos confiar en la calidad y la capacidad de entrega que ofrece Geberit», comenta Moritz Konetzka. «El servicio técnico también es de primera categoría. Siempre es amable y en igualdad de condiciones, lo que encaja perfectamente con nuestra cultura corporativa».



1



2



3

- 1 Prefabricación en Stengel, Ellwangen (DE): el primer paso consiste en fabricar las paredes y los suelos metálicos.
- 2 Una vez colocadas las tuberías y los cables eléctricos, se fija el suelo de baldosas.
- 3 La decoración de las paredes se crea mediante impresión.



4



7

7 Interior de un baño prefabricado de Stengel.



5



6

- 4 Los operarios montan la estructura con las paredes interiores y exteriores.
- 5 Interior de la nave de Stengel: aquí las estructuras siguen vacías. A continuación, se añadirán las tuberías y las conexiones.
- 6 Una empleada coloca las tuberías y fija un accesorio de unión para el sistema Geberit Flow-Fit, desarrollado con Stengel.



«Este es un caso especial en la prefabricación».

Christof Blatter
Director de OEM en el Grupo Geberit

CONSERVATORIUM HOTEL ÁMSTERDAM

HOTEL DE LUJO RENOVACIÓN DE BAÑOS RÁPIDA

Los inodoros normales son sustituidos por inodoros bidé Aqua-Clean Mera: es rápido, fácil y mejora significativamente los cuartos de baño. El personal del lujoso Conservatorium Hotel, en el centro de Ámsterdam, nos cuenta un par de cosas al respecto.

'The Set' es un grupo hotelero muy seguro de sí mismo. Según su propia descripción, está «cuidadosamente formado por algunos de los mejores hoteles independientes y con filosofías afines del mundo». Sus hoteles suelen estar en lugares privilegiados de las grandes ciudades; en Europa, por ejemplo, en el centro de ciudades como París, Londres y Ámsterdam. El Conservatorium Hotel es una obra maestra de Ámsterdam. El edificio, de más de 100 años de antigüedad, está situado en el corazón de la ciudad, rodeado de museos y centros de interés cultural.

HORA DE MEJORAR

El Conservatorium Hotel ofrece los más altos estándares en el mobiliario de las habitaciones, el diseño interior y la cocina. Aquí reina el lujo. Ahora, también en gran parte de los cuartos de baño. Omer Aviv, director técnico local del grupo hotelero, comenta: «Los inodoros bidé satisfacen las expectativas de los clientes mucho mejor que los inodoros normales. En este sentido, representan una mejora de la habitación de hotel». La mejora y modernización estaba a la orden del día, porque hasta entonces no había ningún inodoro bidé en el Conservatorium Hotel.

Omer Aviv se puso en contacto con Armand Gademan, de Geberit Países Bajos. Trabaja como gestor de grandes cuentas y pudo ofrecer una solución ideal para el hotel. Se decidieron por 20 inodoros bidé Geberit Aqua-Clean Mera, a los que se añadieron otros 16 para el Hotel Lutetia de París. Armand Gademan comenta: «Pudimos elaborar un plan para modernizar paso a paso las habitaciones. Los inodoros bidé de Ámsterdam y París representaron el principio». Se instalaron en pocas semanas, a finales de la primavera de 2023.

El inodoro bidé Aqua-Clean Mera se integra con elegancia en el diseño del cuarto de baño.





El hotel es lujosamente moderno por dentro.

INSTALACIÓN RÁPIDA

Para Omer Aviv, no sólo fue decisiva la calidad de los inodoros bidé AquaClean Mera, con su chorro de agua higiénico y relajante y funciones como el asiento calefactable, la eliminación de olores y la función de ducha femenina. Le impresionó especialmente la rapidez de instalación. «Se puede transformar un baño en unas pocas horas. Eso es increíblemente eficaz», afirma. De este modo, no fue necesario interrumpir las reservas de las habitaciones, ya que la transformación se adaptaba fácilmente al tiempo entre la salida de unos clientes y el check-in de los siguientes.

Robin van den Brink, Concept Manager AquaClean de Geberit, explica: «Muchos clientes potenciales no se dan cuenta de ello. Si la conexión eléctrica está cerca, se puede hacer una conversión en un abrir y cerrar de ojos. No es necesario hacer ninguna reforma, sólo una mejora».

TAMBIÉN PARA BAÑOS NUEVOS

Esto también es aplicable a los cuartos de baño relativamente nuevos. «No hay por qué esperar a que el baño quede obsoleto». De hecho, no había necesidad de reformar el Conservatorium Hotel; los cuartos de baño son modernos y están a la última. «Con los inodoros bidé, ahora son incluso mejores de lo que ya eran».

El proyecto de mejora de los cuartos de baño no ha hecho más que empezar en el grupo 'The Set' con 36 inodoros bidé. El siguiente pedido, de 15 unidades para París, se recibió en noviembre. Y continuará así hasta que se hayan renovado todos los cuartos de baño de sus hoteles de Londres, París y Ámsterdam.

Geberit S.A.U.
Plaça Europa, 2-4, 6ª planta 08902
L'Hospitalet del Llobregat
Tel. 900 23 24 25
info.iberia@geberit.com

www.geberit.es